



Objectifs

- Réaliser en toute sécurité des interventions d'entretien et de dépannage d'ordre électrique sur des installations ou équipements électriques.
- Exploiter ou rédiger les documents applicables dans le cadre des interventions BT et autres documents associés.
- Rendre compte de ses activités.



Public visé

Tout électricien ou électromécanicien chargé d'assurer des travaux, des dépannages, des consignations en BT (basse tension) et des interventions en BT.



Pré-requis

Compréhension écrite et orale de la langue française.
Avoir une formation, une connaissance ou une expérience appropriées en électricité adaptées aux opérations qui lui sont confiées.



Lieu

Au KM Delta 30900 NIMES ou en INTRA, dans vos locaux, si l'aménagement de votre site le permet.



Durée

21 heures



Effectif

8 stagiaires max



Tarif

450€ en individuel
Tarif de groupe nous contacter



Modalités et délais d'accès

Les inscriptions doivent être réalisées une semaine avant le début de la formation.



Responsable

Responsable administrative et pédagogique : Fred Brogliolo



Contact

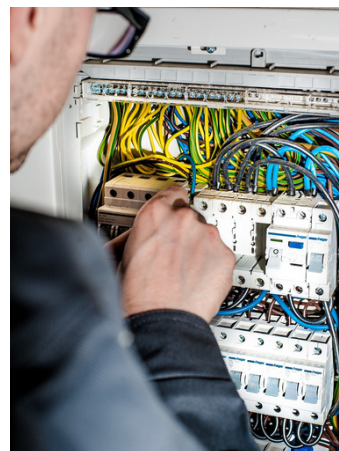
Tél : 04.66.84.85.80
Mail : contact@creaformations.fr
Site web : www.creaformations.fr



Dates des formations

Consultez notre calendrier de formation sur notre site web www.creaformations.fr

Habilitation électrique





Méthodes utilisées

- **Modalités pédagogiques** : Apports théoriques et pratiques / Echange thématique des expériences, des pratiques et des représentations des participants visant à mettre à jour les synergies et à nourrir des réflexions consensuelles.
- **Moyens et outils utilisés** : Vidéo projecteur + PC + films / Salle dédiée aux habilitations électriques avec des panneaux pédagogiques et l'outillage nécessaire / Matériel de sécurité en démonstration : visières de sécurité anti-UV, gants d'électricien, vérificateur d'absence de tension, cadenas, système de verrouillage.
- **Moyens humains** : Formateur consultant en Sécurité Electrique.



Modalités d'évaluation des acquis

- **Evaluation de l'atteinte des objectifs pédagogique**

Une évaluation théorique et pratique sera menée en fin de formation afin de valider les acquis des stagiaires, selon les critères de la norme NFC 18-510 : Evaluation théorique (QCM) + Evaluation pratique : réaliser plusieurs mises en situation suivant les compétences demandées en fonction des opérations confiées décrite sur la norme NFC 18-510.

- **Evaluation de l'action de formation**

Une évaluation à chaud sera conduite et permettra de mesurer le niveau de satisfaction immédiate des participants.



Sanction visé

A l'issus de la formation une attestation de stage est remis au participant. Un avis nominatif indiquant l'habilitation recommandée et un formulaire d'habilitation sont envoyés à l'employeur.



Accessibilité

Si vous avez des interrogations, des demandes ou des besoins spécifiques liés à l'accessibilité de nos formations, contactez Fred, notre référent handicap 0466848580.



Taux de réussite

2020 : 100%
 2021 : 100%
 2022 : 100%
 2023 : 100%



Taux de satisfaction de nos formations

Sur les habilitation électricien
 Satisfaction client : 97.5%
 Qualité de la formation : 97.1%
 Satisfaction sur l'animation : 98.6%

PROGRAMME HABILITATION ELECTRIQUE BR INITIAL

Accueil

- Présentation du formateur et de l'organisme de formation
- Tour de table

Tronc Commun N°2

- Enoncer les effets du courant électrique sur le corps humain (mécanismes d'électrisation, d'électrocution et de brûlures, etc.).
- Donner les noms et les limites des différents DOMAINES DE TENSION. Reconnaître l'appartenance des matériels à leur DOMAINE DE TENSION.
- Citer les ZONES D'ENVIRONNEMENT et donner leurs limites. Identifier les limites et les ZONES D'ENVIRONNEMENT.
- Décrire le principe d'une HABILITATION.
- Donner la définition des symboles d'HABILITATION - Préciser les rôles de chacun.
- Lire et exploiter le contenu d'un titre d'HABILITATION.
- Différencier les symboles d'HABILITATION pour l'OPERATION à réaliser.
- Donner les principes généraux de prévention à appliquer au cours d'une OPERATION électrique.
- Analyser une situation vis-à-vis du risque électrique et prévoir les mesures de protection adaptées.
- Décrire les séquences de la mise en sécurité d'un circuit (CONSIGNATION, MISE HORS TENSION, MISE HORS DE PORTEE) et préciser le déroulement des OPERATIONS de VERIFICATION D'ABSENCE DE TENSION (VAT).
- Citer les équipements de protection collective et leur fonction (barrière, écran, banderole, etc.).
- Identifier, vérifier et utiliser les équipements de protection et être vigilant face aux autres risques.
- Citer les moyens de protection individuelle et leurs limites d'utilisation.
- Identifier, vérifier et utiliser les EPI appropriés.
- Enoncer les risques liés à l'utilisation et à la manipulation des matériels et outillages utilisés dans l'ENVIRONNEMENT.
- S'assurer de la bonne mise en œuvre de son matériel et de ses outils.
- Décrire la conduite à tenir en cas d'accident corporel conformément à l'Article 13.
- Décrire la conduite à tenir en cas d'incendie dans un ENVIRONNEMENT électrique conformément à l'Article 13.
- Appliquer les procédures et consignes en cas d'accident corporel ou d'incendie dans un ENVIRONNEMENT électrique.

PROGRAMME HABILITATION ELECTRIQUE BR INITIAL

Module BR

- Citer les différentes INTERVENTIONS BT GENERALES et les INTERVENTIONS BT ELEMENTAIRES et les limites respectives de leur domaine.
- Enoncer les fonctions des MATERIELS électriques BT et TBT.
- Nommer les informations et documents à échanger ou transmettre au CHARGE D'EXPLOITATION ELECTRIQUE.
- Identifier le CHARGE D'EXPLOITATION ELECTRIQUE et échanger les informations nécessaires.
- Respecter les consignes données par le CHARGE D'EXPLOITATION ELECTRIQUE.
- Rendre compte de son activité.
- Enoncer les risques liés à l'utilisation et à la manipulation des matériels et outillages utilisés spécifiques aux INTERVENTIONS BT.
- Identifier, vérifier et utiliser le matériel et l'outillage appropriés. Nommer les documents applicables dans le cadre des INTERVENTIONS BT (autorisation d'accès, INSTRUCTION DE SECURITE, etc.).
- Rédiger les documents applicables dans le cadre des INTERVENTIONS BT.
- Lister les mesures de prévention à observer lors d'une INTERVENTION BT.
- Organiser, délimiter et signaler la ZONE DES INTERVENTIONS BT.
- Eliminer un risque de présence de tension dans la ZONE DE VOISINAGE RENFORCE BT - zone 4 - (mise en place de NAPPE ISOLANTE, etc.).
- Respecter et faire respecter les procédures d'INTERVENTION BT pour une réalisation en sécurité. Décrire les opérations de CONSIGNATION et les documents associés.
- Réaliser les opérations de CONSIGNATION. Identifier les ZONES D'ENVIRONNEMENT dans lesquelles il peut intervenir (DOMAINE DE TENSION, ZONE D'ENVIRONNEMENT, locaux réservés, etc.).
- Effectuer une opération de dépannage.
- Effectuer une OPERATION de MESURAGE et ESSAI.
- Réaliser les opérations de CONNEXION ET DE DECONNEXION en présence ou non de tension.
- Analyser les risques pour une situation donnée et correspondant à l'HABILITATION visée.